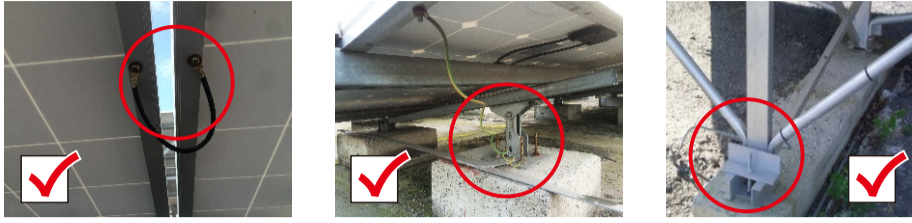


인버터 설치 주의사항

1. 태양전지모듈

(1) 태양광모듈 설치 시 모듈 프레임 및 지지대가 구조물에 잘 고정되어 있는지 확인한다.



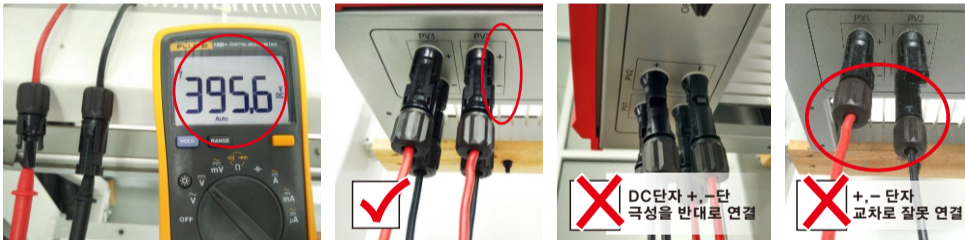
(2) 태양광모듈 설치 시 음영이 생기는 장소를 피하며 최선의 각도와 방향을 선택한다. (발전량 영향을 줄 수 있음)



(3) 당사가 제공하는 DC단자(AMPHENOL/MC4)만 사용 가능하며, DC단자 조립시 PIN 부분은 터미널 압착기로 단단히 고정시킨다. 조립한 DC단자가 인버터 DC입력단자와 연결이 잘 되었는지 확인한다.



(4) 모듈의 DC단자를 인버터 DC입력단자에 연결 시 극성이 반대로 연결되지 않도록 확인하며, 입력 전압이 인버터 허용하는 범위에 있는지 확인한다.

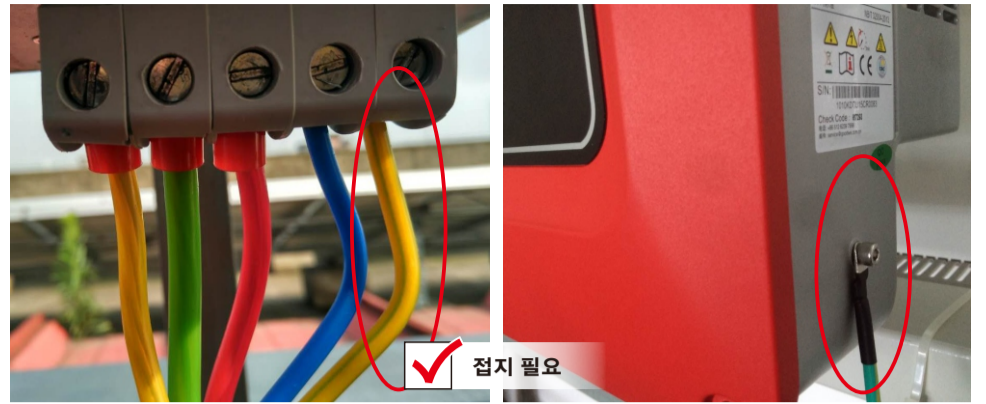
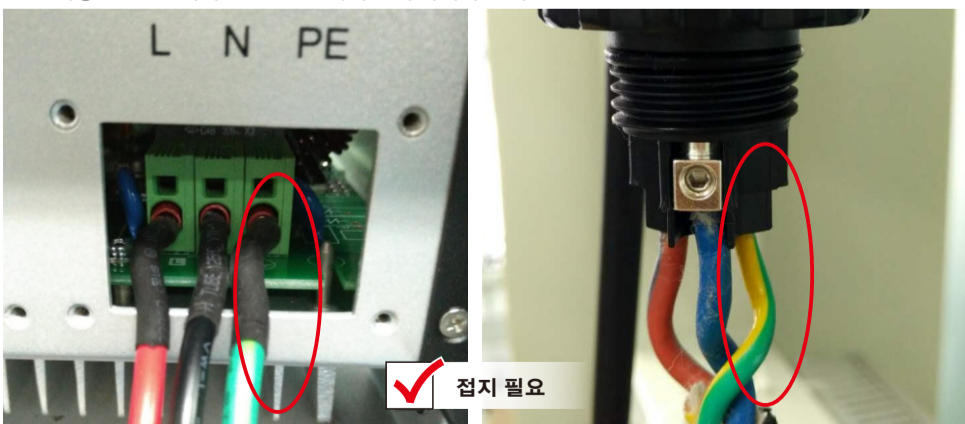


2. AC 결선

(1) NS1~3KW 및 DT/SDT, MT의 AC단 결선 시 제품에 포함된 터미널을 사용해야 하며, AC단 결선 후 분해가 필요한 경우, 적합한 일자 드라이버를 이용하여 단자 안의 홈을 누르며 선을 잡아 당겨 단자를 빼낸다.



(2) 인버터 AC단 출력 연결은 알맞은 배선을 사용하여 연결해야 하며, N선과 PE선 사이에 저항은 10 Ω이하 전압은 5V이하를 유지해야 한다.



(3) 누전차단기를 설치할 경우 그 동작 전류는 300mA 이상을 권장하며, 여러 인버터가 한 개의 누전차단기 및 NFB(차단기)를 공용하는 것은 권하지 않는다.

만약, 사용이 불가하다면 누전차단기 용량은 300mA*N가 되어야 하며, AC차단기 잔류 전류는 인버터 최대출력 전류에 1.25배가 되어야 한다.



(4) 인버터 AC 전선 케이블 규격은 사용자 매뉴얼을 참조하며, 인버터와 계통연계 지점은 멀지 않도록 해야 한다.

3. 인버터

(1) 인버터 운반 시 인버터 하단 입출력 단자들이 손상되지 않도록 주의하며, 단자들이 충격을 받지 않도록 해야 한다.



(2) 인버터 설치 장소는 환기가 잘되며 직사광선을 피하고 설치 시 인버터 위에 커버를 설치하는 것이 좋다.



(3) 인버터 설치 후, 입출력 단자 부분의 방수기능이 문제없도록 확인한다(나사 잠금 확인)

