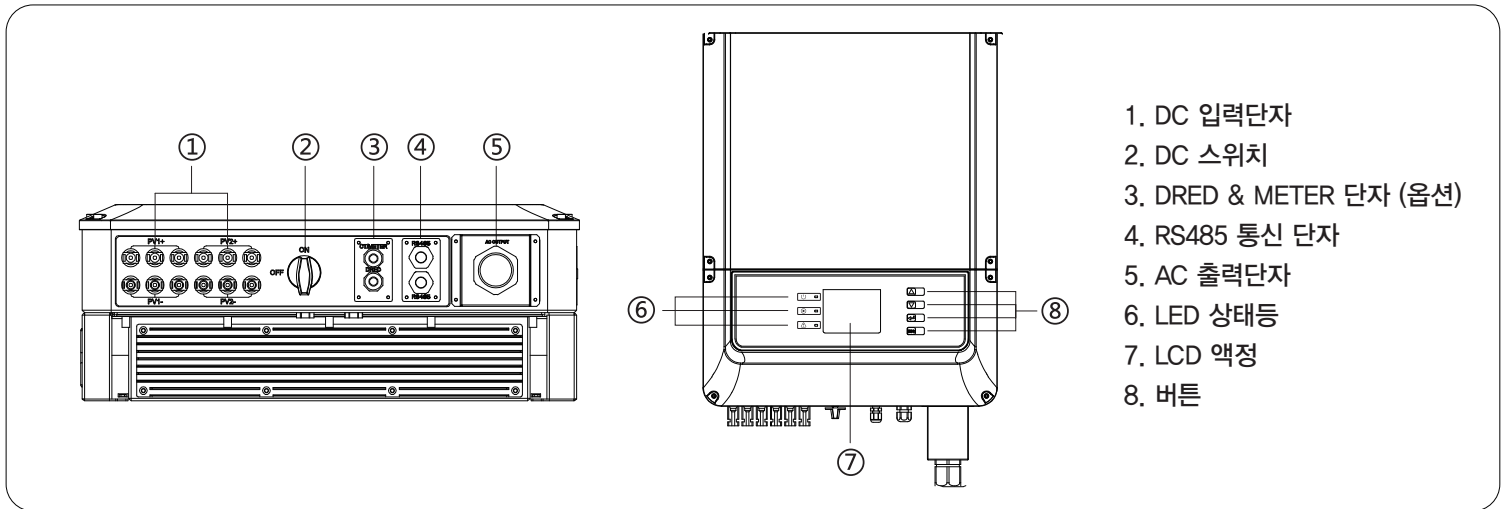
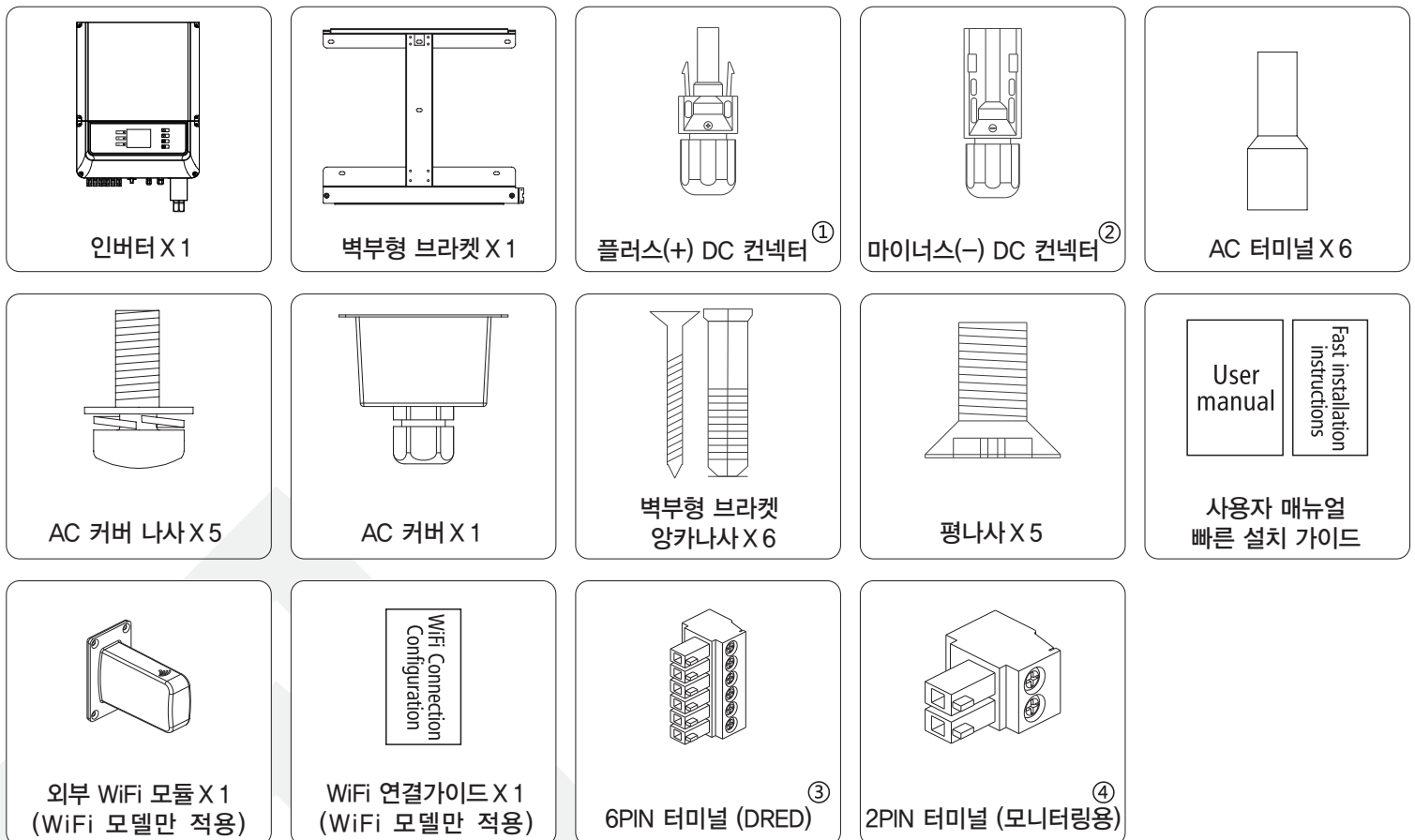


GOODWE DT 시리즈 요약 설치방법

1. 인버터 외형 및 설명

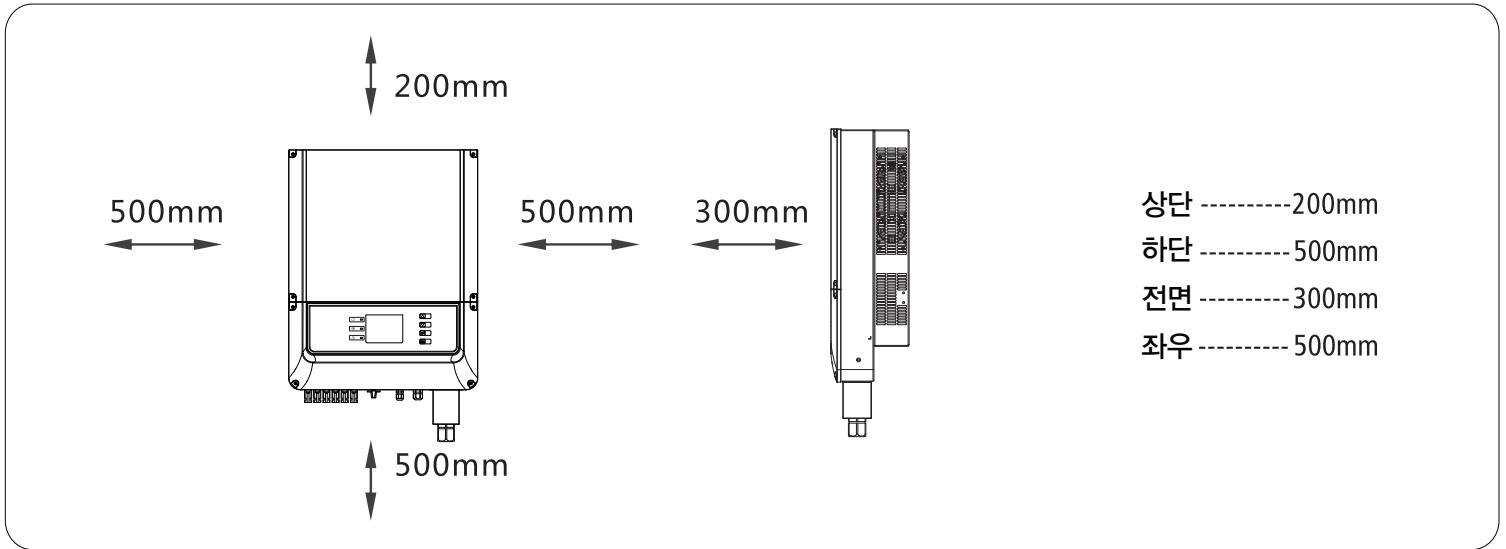


1-1) 포장 리스트



- ① 플러스 DC 컨넥터 : GW15~20K-DT 4개, GW25K-DT 6개
- ② 마이너스 DC 컨넥터 : GW15~20K-DT 4개, GW25K-DT 6개
- ③ 6PIN 터미널 (DRED) : 1개 DRED (옵션)
- ④ 2PIN 터미널 (모니터 겸용) : 2개 RS485 통신

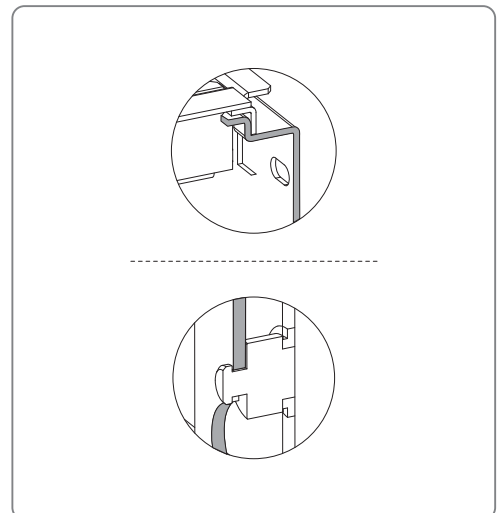
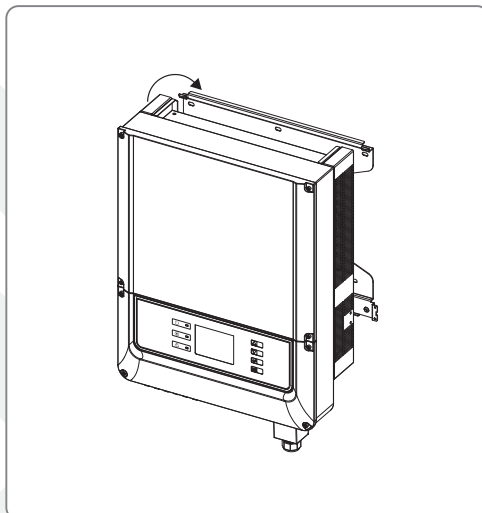
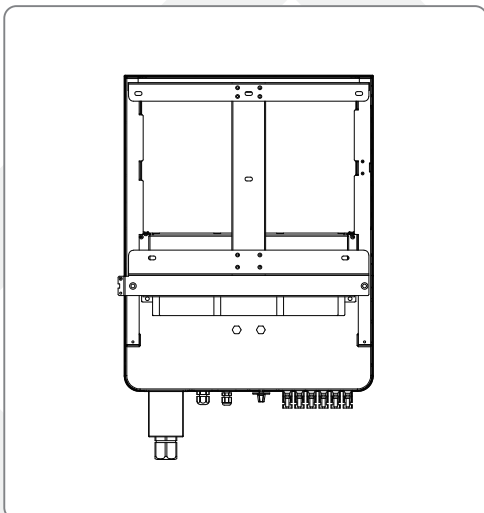
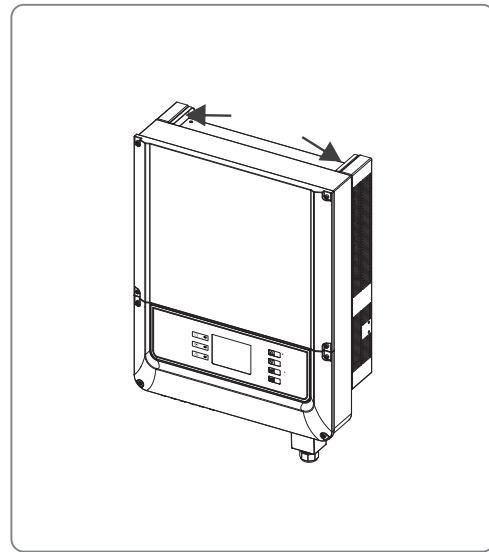
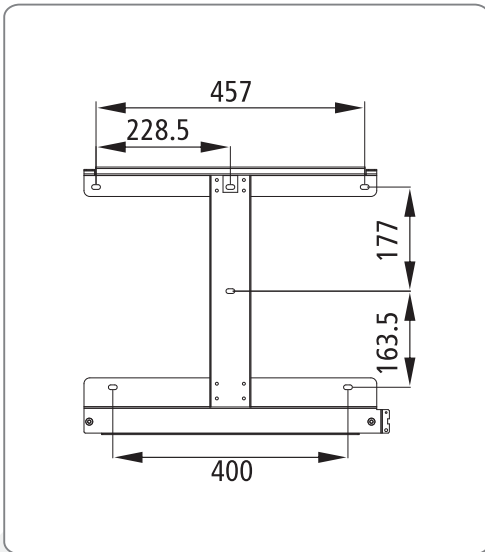
1-2) 인버터 설치 간격



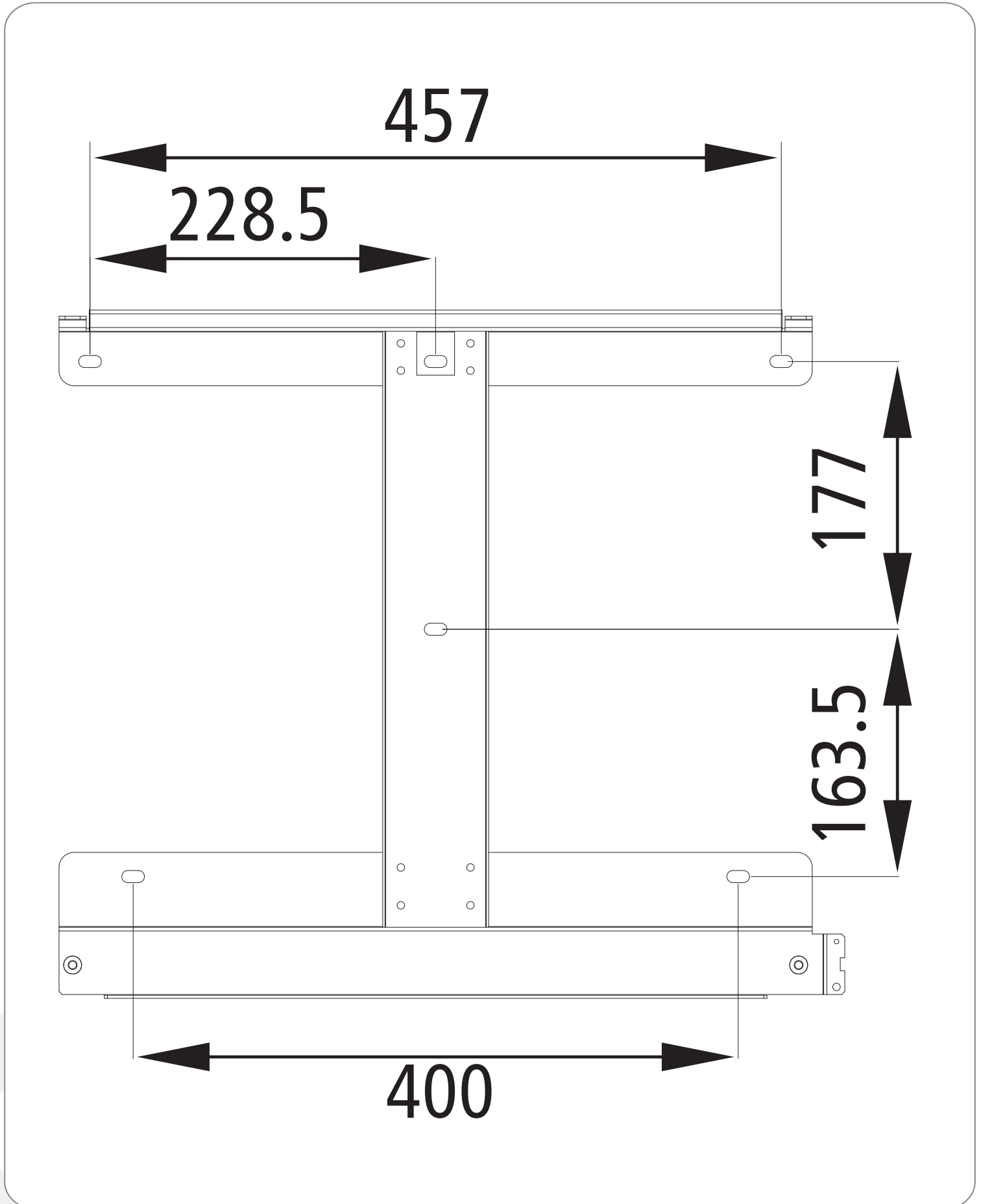
※ 인버터 효율을 위한 방열 및 A/S 유지관리를 고려하여 인버터 주변 최소 공간은 하단 수치값을 유지해야 한다.
 상단 : 200mm 하단 : 500mm 전면 : 300mm 좌 : 500mm 우 : 500mm

인버터간 이격거리 : 1,000mm

2. 벽부형 브라켓 사용방법

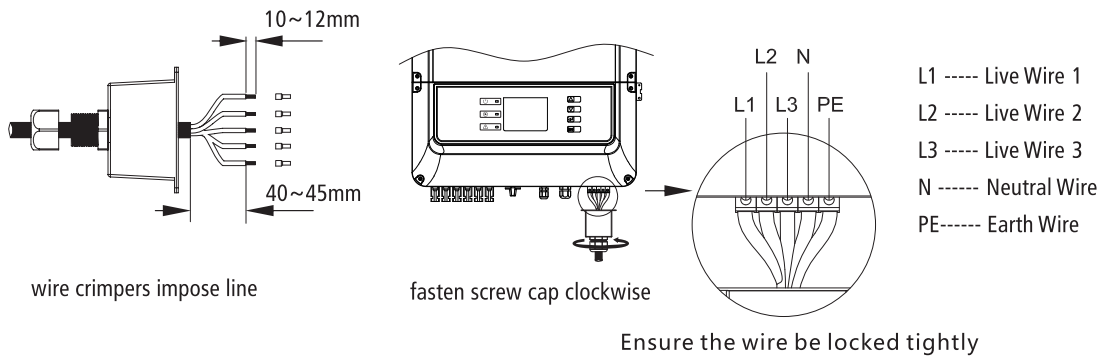


2-1) 벽부형 브라켓 사이즈 (단위:mm)



3. AC단 연결방법 및 케이블 사이즈

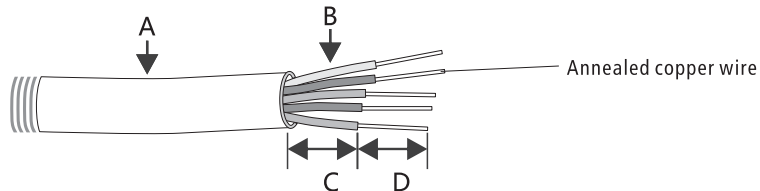
3-1) AC단 연결방법



⚠ 주의 : GW30K-DT는 N선을 연결하면 안됨 (3상 3선식)

※ AC연결용 4P 또는 5P 케이블을 사용하여, 인버터 정면 AC단 왼쪽부터 L1, L2, L3 3상을 연결하며, N상, PE(접지)선을 인버터에 포함된 AC터미널을 이용하여 연결한다.

3-2) AC 연결케이블 선정



Grade	Description	Value
A	O.D.	DT : 15~30kW : 18~30mm
B	Copper Conductor Material Sectional Area*	DT : 15~30kW : 4~10mm ²
C	Wire Length	45mm around
D	Bare Wire Length	12mm around

*Value of Copper Conductor Material Sectional Area refers to the following table

Model	Copper Conductor Material Sectional Area
GW015K-DT	4~10mm ²

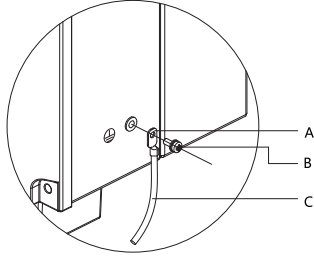
Model	Conductor Material Sectional Area
GW017K-DT	4~10mm ²
GW020K-DT	6~10mm ²
GW025K-DT	10~25mm ²
GW030K-DT	10~25mm ²

※ 권고사항 : GW15K-DT, GW17K-DT, GW20K-DT : 10sq 케이블 사용
 GW25K-DT, GW30K-DT : 16sq 케이블 사용

3-3) AC 차단기 선정

모델명	AC 차단기 사양
GW15K-DT GW17K-DT	32A
GW20K-DT	40A
GW25K-DT GW30K-DT	50A

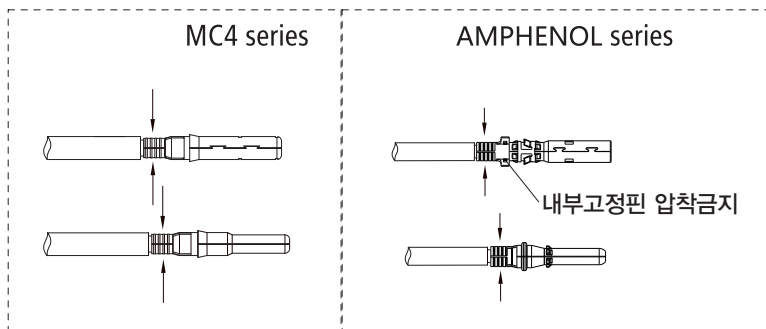
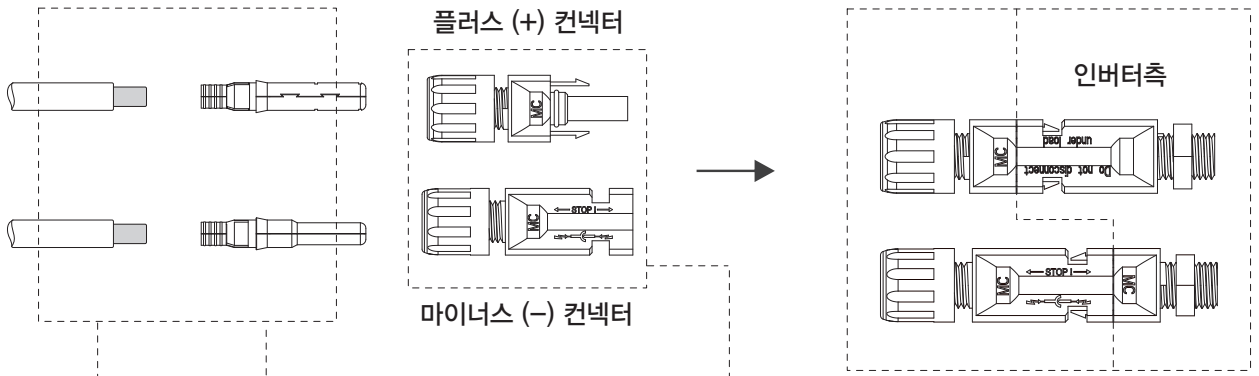
3-4) 인버터 외함 접지방법



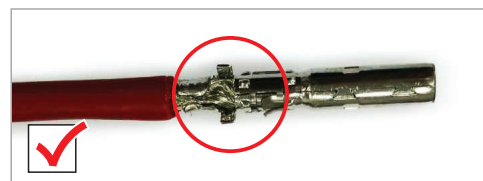
No	Name	Statement
A	Terminal	
B	Screw	M5*12
C	Yellow and green wire	Max.10mm ²

※ 녹색 10sq 케이블을 이용 인버터 정면 우측에 터미널을 사용하여 연결한다.

4. DC컨넥터 조립방법



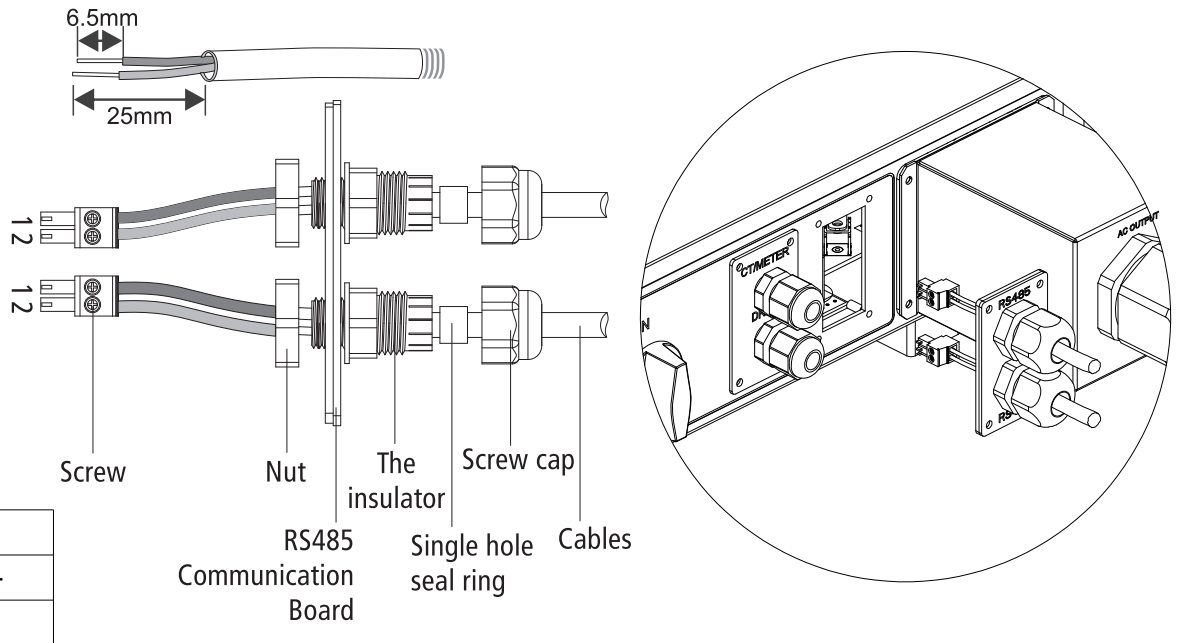
※ 전용틀을 사용하여 압착해야 함



※ Amphenol 단자 조립방법

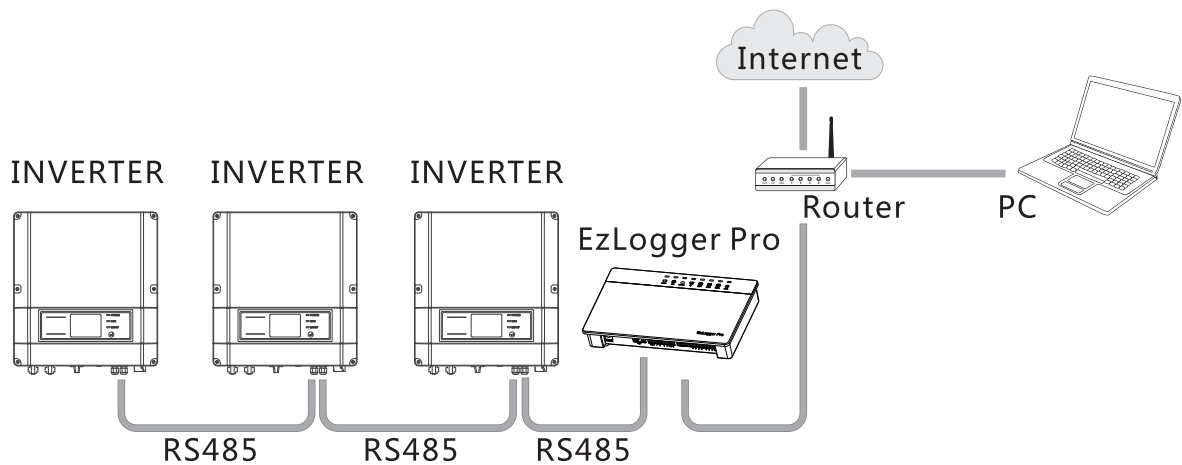
5. 모니터링 시스템 연결방법

5-1) 모니터링 케이블 연결방법



※ 1번선 녹색(RS485+), 2번선 녹흰색(RS485-)
 인버터 정면 하단 안쪽이 "IN", 정면 하단 바깥쪽 "OUT"

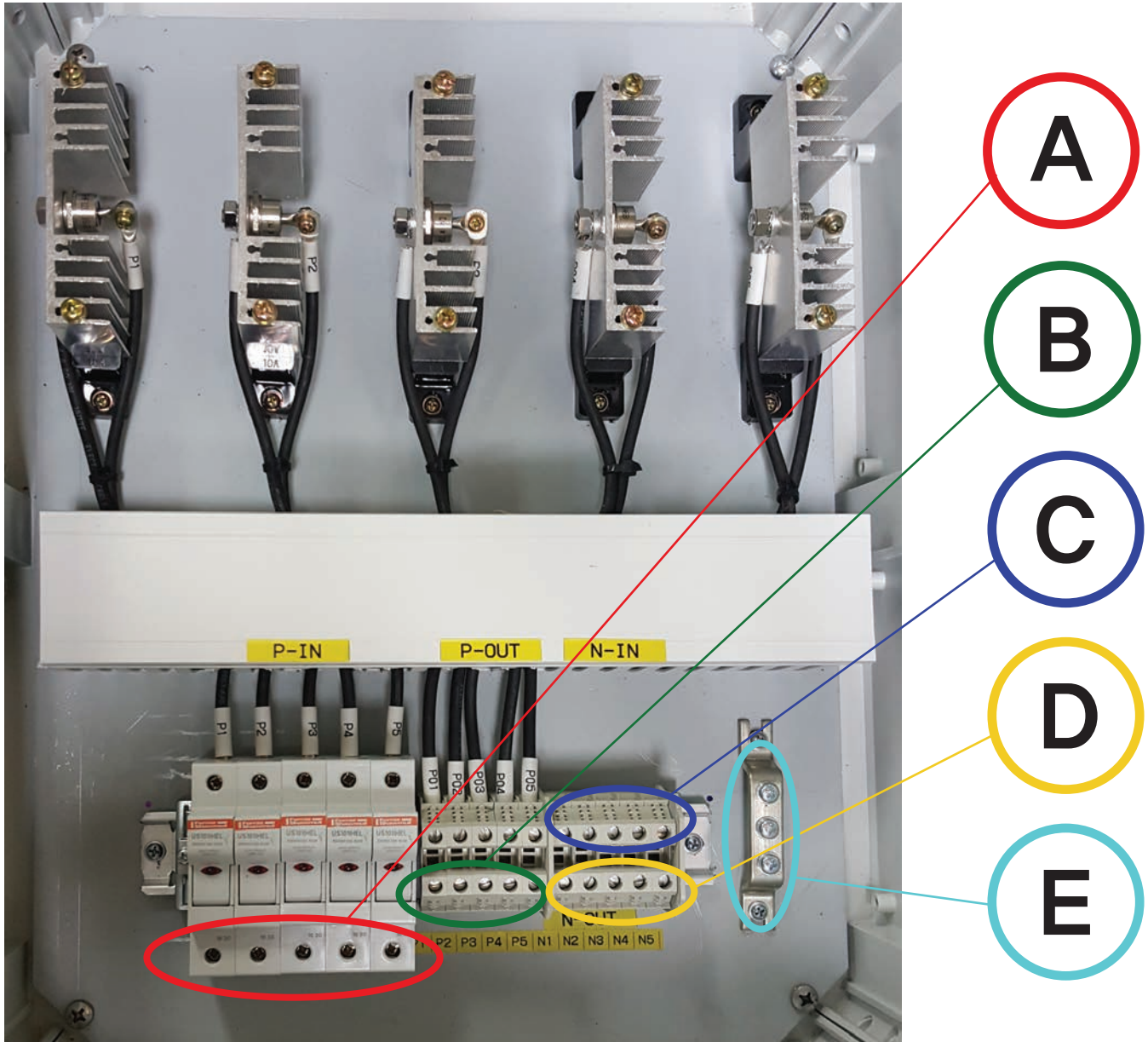
5-2) 다중 모니터링 연결도



※ 인버터 다중 연결 시 "IN", "OUT" 방식의 연결로 1번 인버터부터 마지막 인버터까지 데이체인 방식으로 연결하며, 마지막 인버터의 "OUT" 에서 나온 케이블은 Ezlogger (RTU장비)와 연결한다.

6. DC스tring 접속반 결선방법 (DCNCA 스트링 접속반 기준)

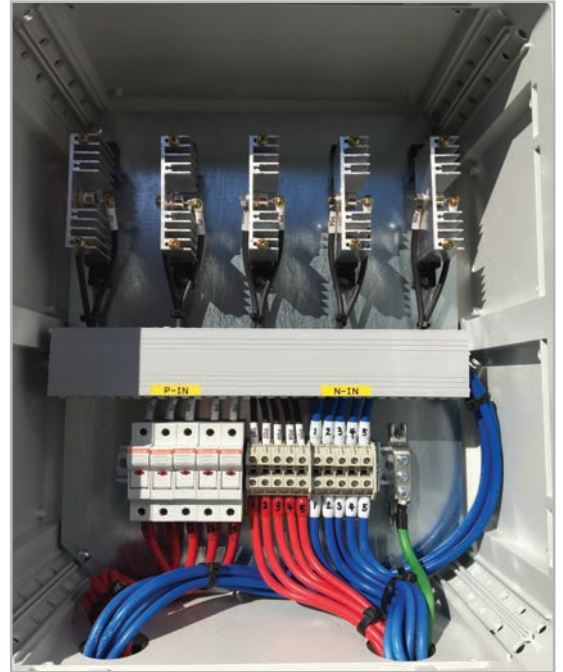
접속반 결선도 안내



- A : 태양광모듈 (+) 입력결선
- B : 인버터 (+) 출력결선
- C : 태양광모듈 (-) 입력결선
- D : 인버터 (-) 출력결선
- E : 접지선 연결

7. 설치 예시 사진 (100KW 급)

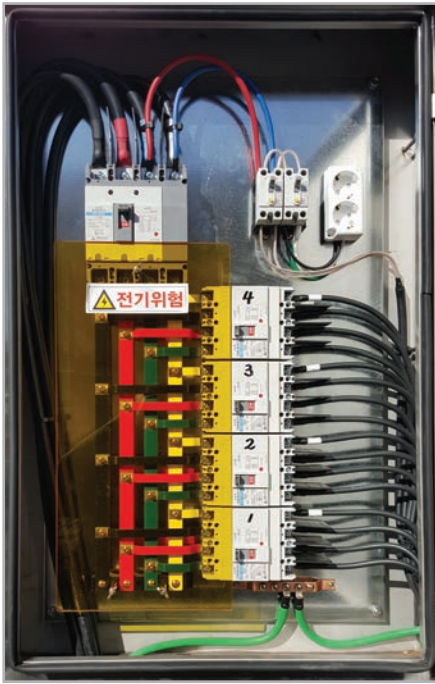
7-1) DC 접속반 연결



7-2) 인버터 연결



7-3) AC 배전반



7-4) 모니터링 시스템



예시) 무선 LTE 라우터 사용하여 인터넷 연결

8. 기타 설치 사진



Good Quality Good Value Good Service Good We

(주)디씨앤씨에이 / DCNCA Co.,Ltd.

경기도 성남시 중원구 사기막골로 45번길 14 A동 806 (상대원동, 성남우림라이온스밸리2차)

Tel : 02-2051-1855 | Fax : 031-703-1854 | Email : dcnca@dcnca.com | www.dcnca.com

A/S Center
1544-9518